

上段モデルハウス

■基本計画

3.5間×4.0間のかわいい住まいです。
大きな開口部と吹抜けの組合せで広がり明るさを確保します。

■戸外の活用

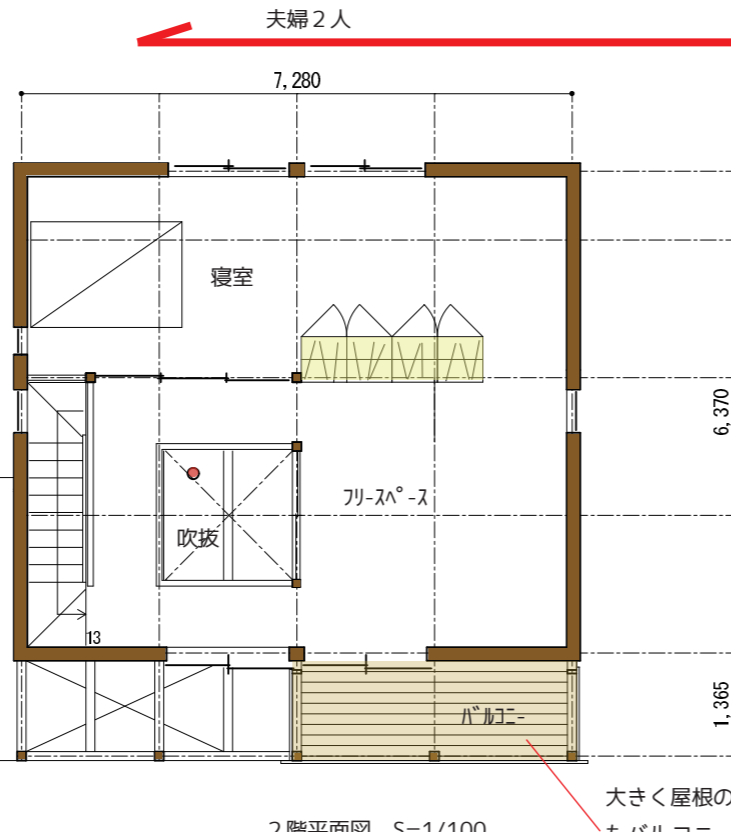
大きな屋根のかかったバルコニーやウッドデッキは季節を問わず戸外を活用できます。

■住まいの性能は最高等級

高い省エネ性と耐震性能を確保しました。

耐震強度：建築基準法の1.25~1.5倍以上
住宅性能表示耐震性能 3等級（積雪2.0m）
2等級（積雪1.8m）

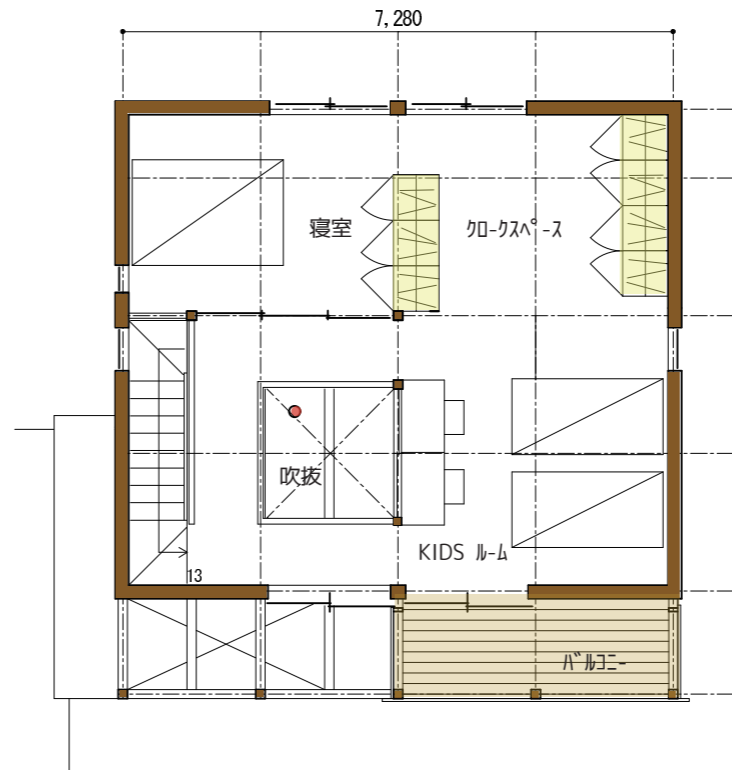
断熱性能：住宅性能表示 4等級（最上級）



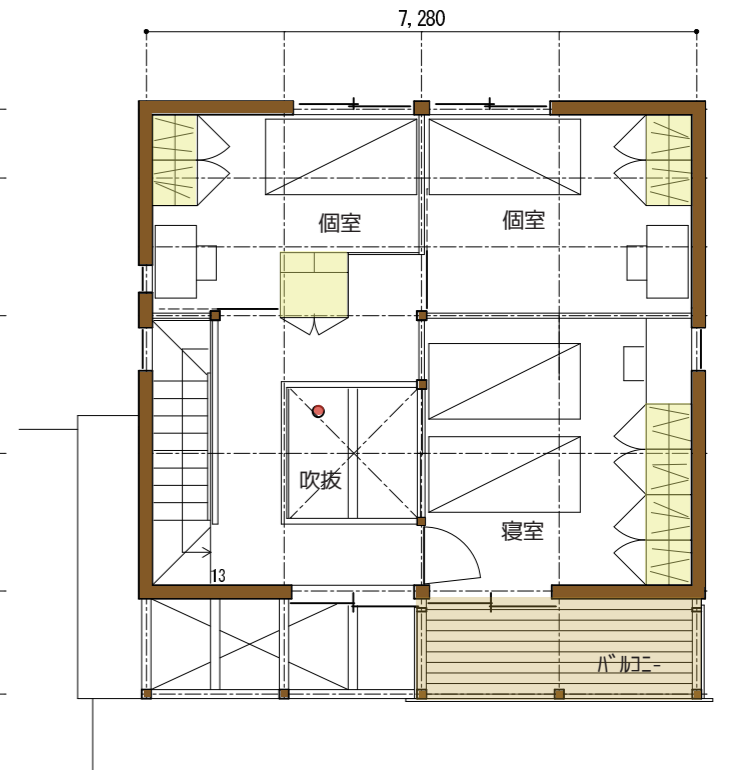
大きく屋根の掛かったバルコニーは雨の日でも安心して洗濯物が干せます。

2階平面図 S=1/100

夫婦の寝室 + KIDS ルーム

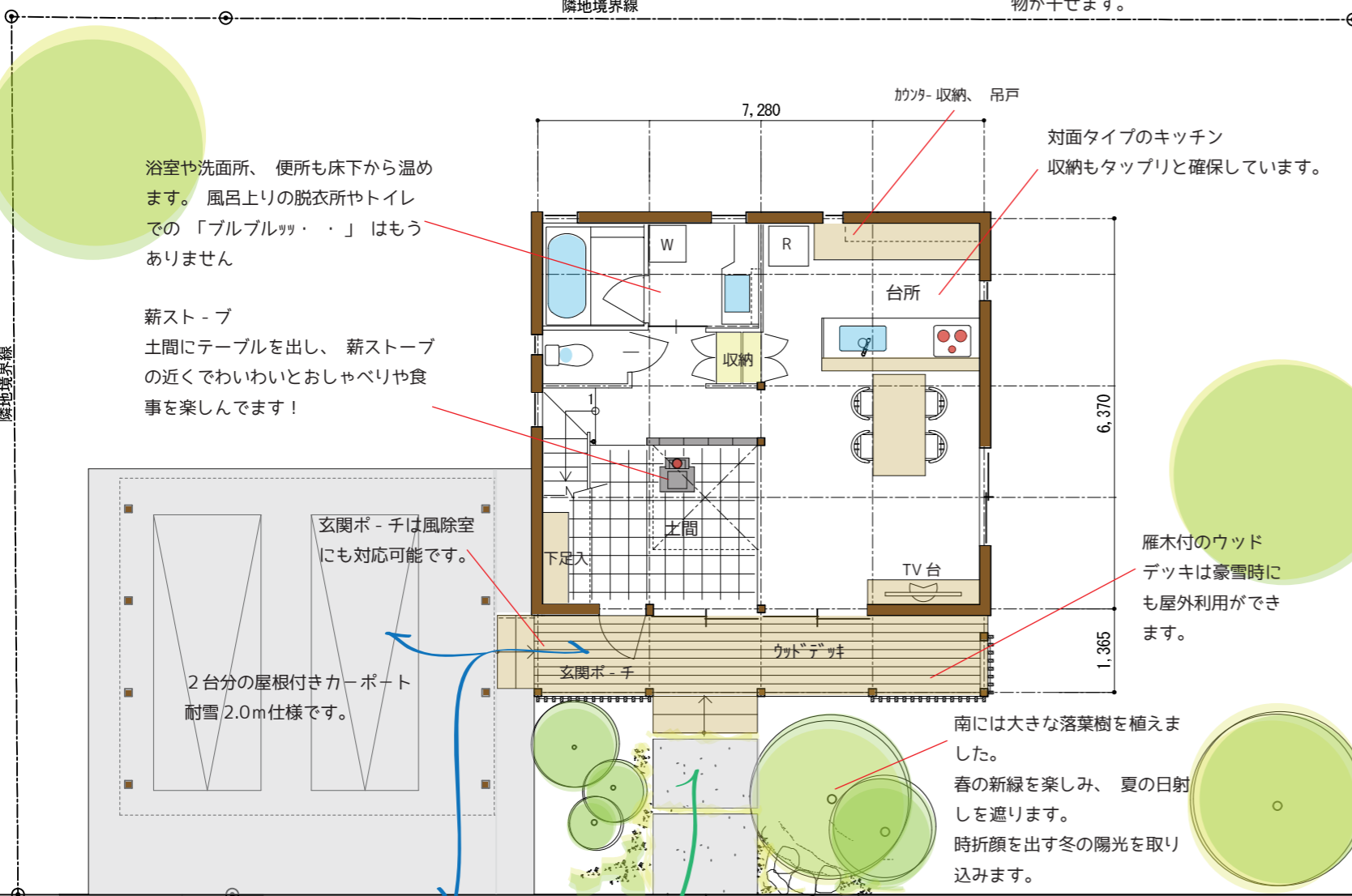


夫婦の寝室 + 子供部屋 x 2



■構造

耐力壁（地震や台風から住まいを守る強い壁）は外壁に集約したシンプルな構造計画です。だから、家族の構成・住まい方・成長に合わせて自由自在にお部屋作りが可能です。



浴室や洗面所、便所も床下から温めます。風呂上りの脱衣所やトイレでの「ブルブルッ・・・」はもうありません

薪ストーブ
土間にテーブルを出し、薪ストーブの近くでわいわいとおしゃべりや食事を楽しんでいます！

玄関ポーチは風除室にも対応可能です。

2台分の屋根付きカーポート
耐雪2.0m仕様です。

対面タイプのキッチン
収納もタップリと確保しています。

雁木付のウッドデッキは豪雪時にも屋外利用ができます。

南には大きな落葉樹を植えました。春の新緑を楽しみ、夏の日差しを遮ります。時折顔を出す冬の陽光を取り込みます。

冬のアプローチ

春・夏・秋のアプローチ

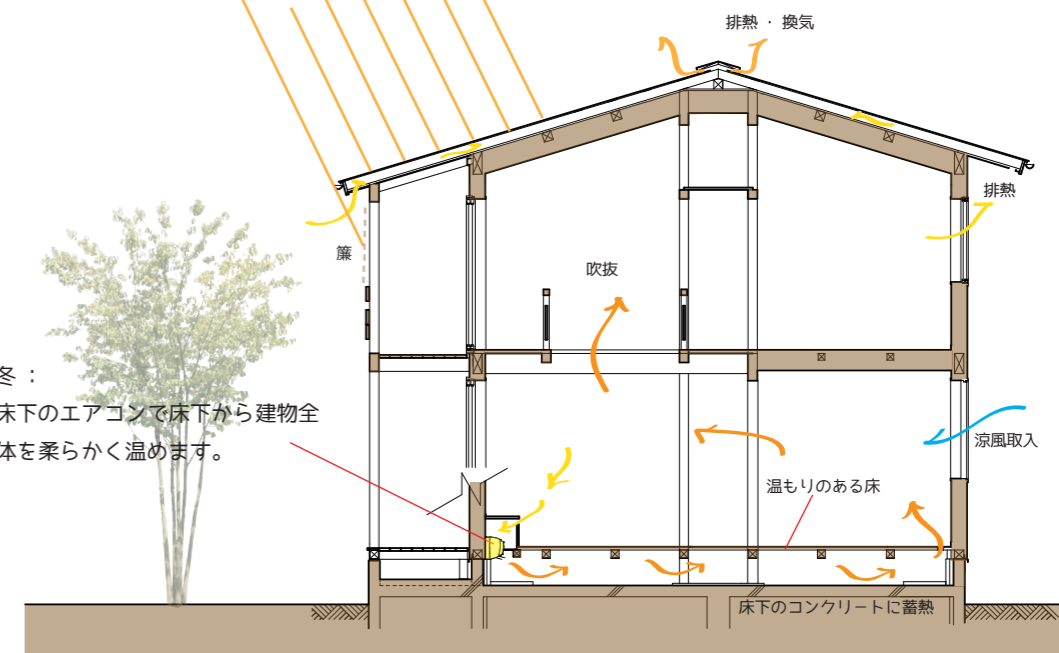
道路境界線

1階平面図 S=1/100

真北

夏：
深い軒が日差しを遮ります。
2重屋根と棟換気によって天井面の焼け焦げを防ぎます。

冬：
床下のエアコンで床下から建物全体を柔らかく温めます。



夏は北側の窓を開けます。涼風を取り込んで室内の暖まった空気を2階の窓から排熱します。吹抜けは室内空気を上手に回す通り道です。

敷地面積 313.35㎡ (94.6坪)
1階床面積 46.37㎡ (14.0坪)
2階床面積 43.06㎡ (13.0坪)
延べ面積 56.30㎡ (27.0坪)